

# *Recursos educativos para el nivel de Preescolar*

## **Hagamos una alfombra didáctica**

Materiales:

- ✓ Dos rectángulos de tela de 1,50 X 1 mt. de ancho.
- ✓ Retazos de tela, cintas, campanitas o cascabeles.
- ✓ Botones, cintas, polifil o guata, velcro, hilo, agujas.
- ✓ Goma.

## **Procedimiento:**

- ✓ Coser dos paños de telas con el revés hacia afuera dejando un pequeño orificio.
- ✓ Darle vuelta a la tela y rellene con el polifil. Haga costuras horizontales y verticales a lo largo de las telas para reforzar.
- ✓ Tome como patrón algunas figuras geométricas para simular algunos elementos de la naturaleza como: árboles, troncos, frutos, etc. No olvide rellenar con polifil o un material similar las figuras.
- ✓ Coser figuras de animales rellenas de guata o polifil (con campanitas o cascabeles en su interior) se pueden adherir con velcro a la alfombra.
- ✓ Colocar cintas y campanitas en los bordes y coser a cada esquina de la alfombra.



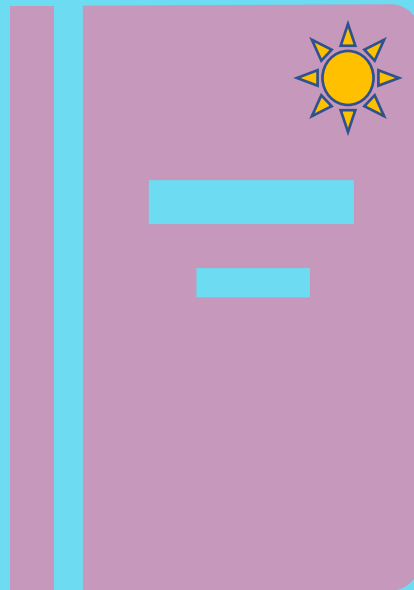
## *Confección de un libro de cartulina*

### **Materiales:**

- ✓ Cartoncillo, cinta o lana, pilotos, plástico transparente.

### **Procedimiento:**

- ✓ Cortar varios rectángulos de cartoncillo para hacer las páginas del libro.
- ✓ Haga varios orificios en el borde izquierdo para poder unir las páginas.
- ✓ Pegar en cada hoja una lámina o dibujo, agregue detalles con pilotos de colores, escarchas, fomis, etc.
- ✓ Plastificar cada hoja con plástico transparente para protegerla.



## *Cortina Didáctica*

**Materiales:** Telas de varios colores, pegamento, lana, etc.

**Procedimiento:**

- ✓ Dibujar un paisaje natural sobre una tela.
- ✓ Coser en el borde de la tela algunas tiras color verde que simulen el pasto.
- ✓ Dibujar casas, árboles, etc. se recomienda calar puertas y ventanas en la tela, con el propósito de que estas se puedan abrir y cerrar.
- ✓ Colocar trenzas gruesas en los extremos de la tela.

*Este recurso se puede colgar en el aula de clases, con el propósito que los niños pueden explorar el dibujo. Otra opción es que la docente dramatice algunos cuentos con la ayuda de la cortina didáctica.*



## *Tarjetas con imágenes*

### **Materiales:**

- ✓ Cuadros de cartón.
- ✓ Telas variadas de diversas texturas.
- ✓ Animales u otros objetos de tela.
- ✓ Polifil.

### **Procedimiento:**

- ✓ Forrar varios cuadros de cartón con telas de diversas clases.
- ✓ Rellene las figuras de animales y cosas con polifil o guata.
- ✓ Adherir a cada cuadro figuras de animales o cosas utilizando velcro.

## *Móviles didácticos*

*Para confeccionar móviles podemos hacer uso de una gama de materiales, a saber:*

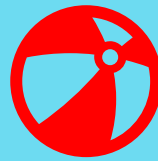
- ✓ Cuerdas,
- ✓ Cintas
- ✓ Lana
- ✓ CD
- ✓ Tapas de helado
- ✓ Cascabeles
- ✓ Objetos
- ✓ Tarjetas con imágenes
- ✓ Perchas
- ✓ Cuentas de colores de varias clases.

Realizar un móvil didáctico, requiere de un poco de creatividad, Un móvil es un maravilloso recurso para explicar una clase, contar un cuento, realizar una manualidad, etc.

En primer lugar perforamos el centro del material (Tapas, Cd ) que vayamos a utilizar como base.

También debemos abrir los orificios necesarios alrededor y pasarles un hilo de pescar, cinta o lana para armar nuestro móvil didáctico.

Debemos atar a lo largo de los hilos o cintas los objetos, cascabeles, cuentas de colores o tarjetas de manera llamativa y creativa.



## *Manualidades con botellas plásticas para utilizar en preescolar*

### **Materiales:**

- ✓ Botellas plásticas
- ✓ Lentejuelas
- ✓ Escarcha
- ✓ Cuentas

### **Procedimiento:**

Rellenar algunas botellas plásticas con escarcha, cascabeles, cuentas y posteriormente sellarlas luego con goma fría o cinta adhesiva.

Este recurso es muy valioso para estimular la visión y la audición en niños pequeños.

## *Hacer un camino de texturas*

Cortar rectángulos de tela de diferentes telas:

- ✓ Terciopelo
- ✓ Seda
- ✓ Algodón
- ✓ lana

Coser los rectángulos y colocarlo en un lugar accesible donde el niño pueda caminar o jugar en el camino. También podemos de otra forma realizar un cubo de diversas texturas, para ayudar al niño a distinguir diferentes tipos de superficie.

