

# El sistema reproductor humano

## Sistema reproductor humano y sus funciones

### Vocabulario

**hormonas.** Sustancias químicas producidas por un órgano, que viajan a través del torrente sanguíneo y regulan la función de diferentes sistemas.

### Función del sistema reproductor

El sistema reproductor humano incluye el conjunto de órganos encargados de originar las **células sexuales o gametos** y de preparar al cuerpo para la reproducción. El sistema reproductor humano es diferente en mujeres y hombres, pues ambos se complementan para realizar su función.

El sistema reproductor **femenino** aloja el nuevo ser humano hasta su nacimiento. También produce los **gametos femeninos u óvulos** y las **hormonas progesterona y estrógenos**.

En el hombre, el sistema reproductor **masculino** genera los **gametos masculinos o espermatozoides** y la hormona **testosterona**.

# Sistema reproductor femenino

## Órganos internos

### Trompas de Falopio.

Conductos que conectan los ovarios con el útero. **Transportan los óvulos** desde los ovarios hasta el útero. En las trompas de Falopio ocurre la fecundación (unión del óvulo con el espermatozoide).

**feto.** Una de las etapas del nuevo ser que se desarrolla dentro del vientre materno.

**glándulas.** Órganos que secretan una o más sustancias. Algunas glándulas originan las hormonas.

**Útero.** Órgano musculoso de paredes gruesas y elásticas. En él ocurre el **desarrollo del nuevo ser** durante la etapa conocida como **embarazo**.

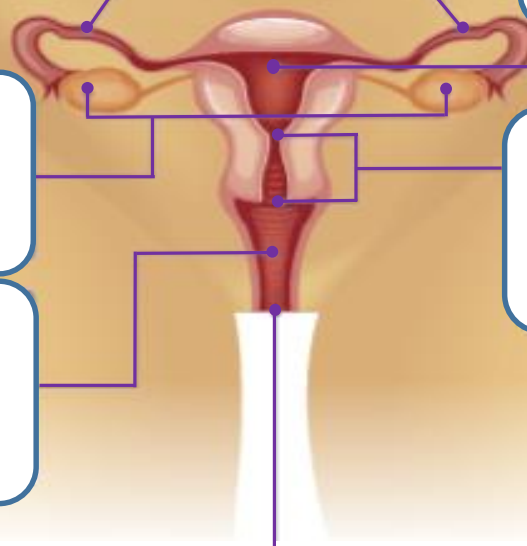
**Ovarios.** **Glándulas** redondeadas. Producen los **gametos femeninos u óvulos**. También fabrican las hormonas **progesterona y estrógenos**.

**Cuello del útero.** Parte inferior del útero. Conecta el útero con la vagina. Permite el paso de las sustancias del periodo menstrual y del feto hacia la vagina.

**Vagina.** Conducto muscular que conecta el útero con la parte externa del cuerpo. Es el lugar en el cual se depositan los espermatozoides y por donde sale el bebé durante el parto.

## Órganos externos

**Vulva.** Parte inferior y exterior de la vagina. En ella se encuentran unas estructuras llamadas **labios menores y labios mayores**. Su función es **ofrecer protección** a los órganos genitales internos.



# Sistema reproductor masculino

## Vocabulario

**semen.** Líquido formado por espermatozoides y secreciones de **las glándulas sexuales masculinas.**

## Órganos interno

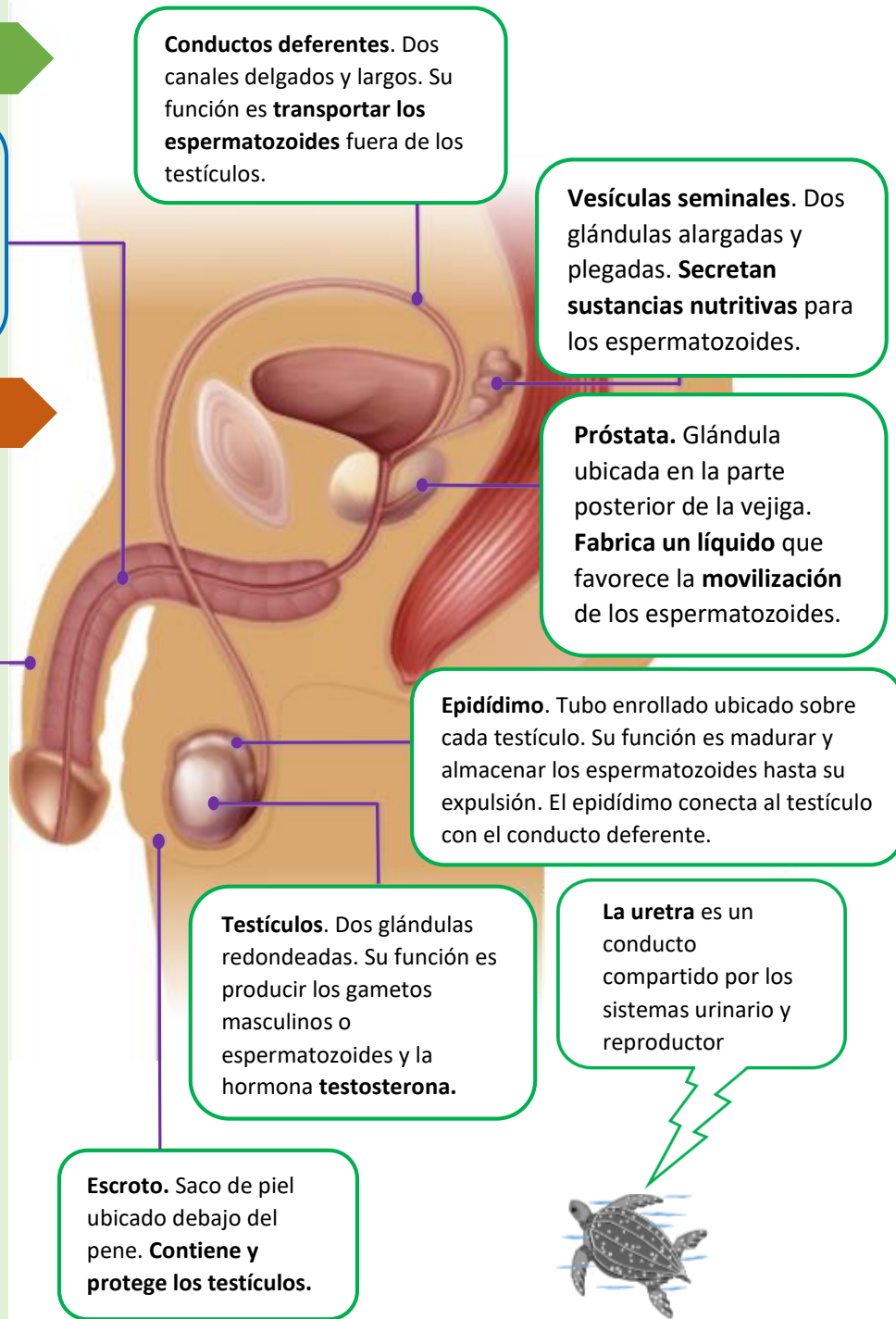
**Uretra.** Tubo delgado que atraviesa el interior del pene. **Permite la salida del semen.** Conecta la vía genital con el exterior.

## Órganos externos

**Pene.** Órgano muscular que se encarga de expulsar el semen y la orina.

## Datos interesantes

Lazzaro Spallanzani (1729-1799) fue un científico italiano que realizó múltiples experimentos relacionados con la digestión, la regeneración de tejidos y la reproducción sexual. Efectuó la fecundación artificial de ranas, perros y otros animales. Con eso demostró el papel indispensable de los espermatozoides en la reproducción.



## **Importancia del sistema reproductor humano**

La reproducción permite la continuidad de los seres vivos. La reproducción sexual de los seres humanos manifiesta, en la descendencia, rasgos de la madre y del padre. Estos provienen del óvulo y del espermatozoide que, al unirse forman una célula diferente, con características de ambos gametos, y a partir de la cual se desarrolla un nuevo ser.

La mezcla de caracteres de ambos padres en los hijos genera una diversidad que favorece la adaptación a los cambios en el ambiente.