

# Tema 5. El plano, croquis y mapa

## A. Aprendo

Leo.

### Representaciones del espacio

El **espacio o ambiente** (casa, salón de clases) donde realizamos nuestras labores diarias, se puede representar en un **plano**.

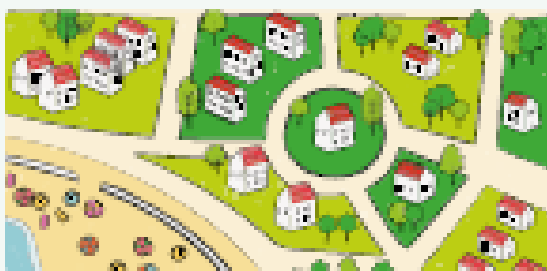
Plano



El **plano** es un dibujo que representa un lugar visto desde arriba. Su objetivo es ubicar la posición aproximada de todos los elementos de ese espacio o ambiente.

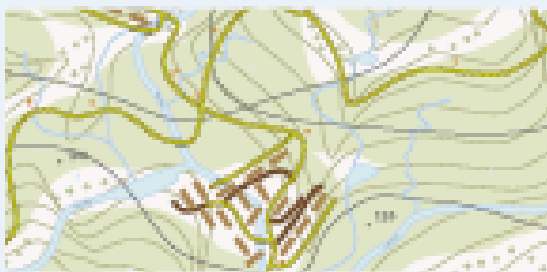
El espacio geográfico se representa en **croquis** y **mapas**.

Croquis



El **croquis** ubica un sitio con referencias reales (edificios, calles, parques, puentes, ríos) y algunos de sus nombres. Su dibujo es completo y preciso.

Mapa



Un **mapa** es la representación exacta de la superficie terrestre o parte de ella. Los mapas ofrecen información y ubicación precisa de montañas, ríos, carreteras, viviendas, por ejemplo.

1. Menciona la diferencia entre un plano, un croquis y un mapa.

## C. Aplico mis conocimientos

3. Dibujo el plano del salón de clases.



4. Dibujo el croquis del trayecto desde mi casa hasta la escuela.



## D. Trabajamos juntos

### 5. Observamos el croquis.

→ Leemos las instrucciones.

#### Cómo ubicarse con un croquis

Marcamos la ruta desde la escuela hasta el gimnasio.

Tomamos en cuenta la dirección y nombres de las vías por donde transitan los autos y las referencias de los edificios y áreas señaladas en el croquis.

Escribimos en el cuaderno la descripción de la ruta.



### 6. Presentamos a la clase el trazado de nuestra ruta.

### 7. Explicamos los elementos del croquis que nos permitieron trazar la ruta desde la escuela hasta el gimnasio.