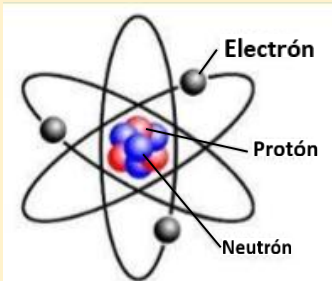


NIVELES DE ORGANIZACIÓN DE LOS SERES VIVOS

Los niveles de organización se pueden agrupar en abióticos y bióticos. Los niveles abióticos abarcan tanto la materia inorgánica mientras que los bióticos solo se refieren a los seres vivos.

NIVEL DE ORGANIZACIÓN ABIÓTICO

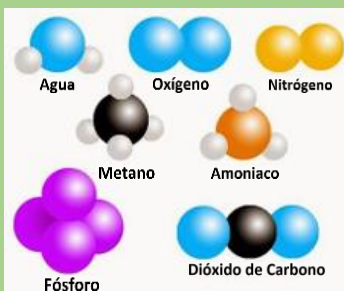


Nivel subatómico

Es el más simple de todos y está formado por los electrones, protones y neutrones que son las partículas que forman el átomo.

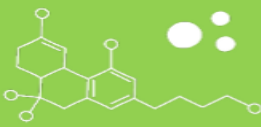
Nivel atómico

Está formado por los elementos químicos. A nivel biológico se les conoce como **bioelementos**, los cuales pueden ser primarios como el carbono, oxígeno, etc. y secundarios como el calcio, potasio y terciarios como el zinc y el cobalto.



Nivel molecular

Es el formado por la unión de dos o más átomos iguales como el O₂ o como el carbohidratos, lípidos y ácidos nucleicos.

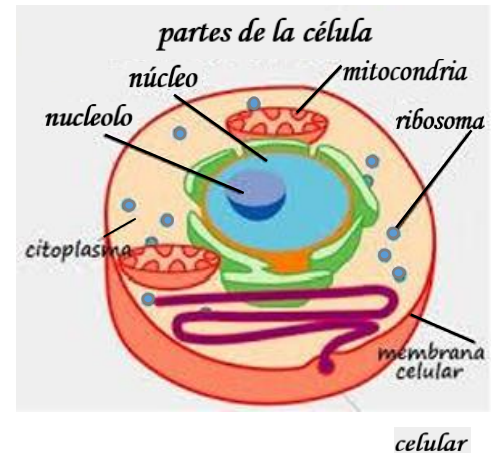
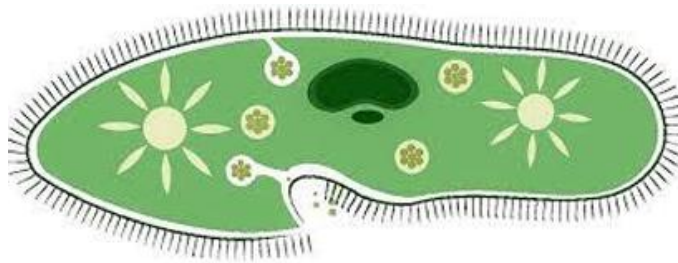


NIVEL DE ORGANIZACIÓN BIÓTICO

Nivel celular

Está formado por células, la cuál es la unidad funcional y estructural de todos los seres vivos. Ejemplo de células: la neurona, glóbulos rojos, etc.

Los organismos formados por una sola célula se les llama unicelulares: ejemplo la Ameba y el Paramecio.

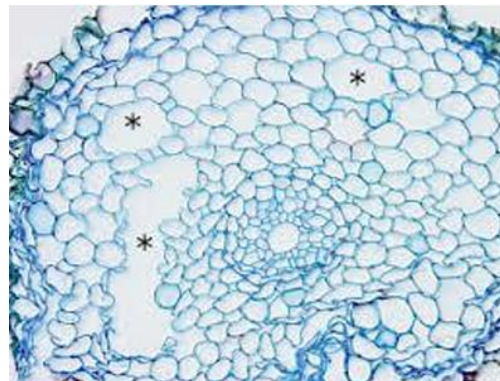


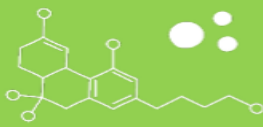
Nivel pluricelular

Constituido por seres vivos formados por más de una célula. Se dividen en:

Nivel tisular o de tejidos

Las células se organizan para formar los tejidos, los cuales realizan funciones especializadas. Ejemplo: tejido muscular, sanguíneo, óseo y parénquima.





Nivel de órganos

Los tejidos se organizan y agrupan para llevar a cabo funciones particulares. Ejemplo: el corazón que bombea sangre y raíz que absorbe nutrientes.



Nivel de sistemas

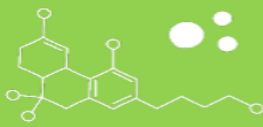
Nivel complejo que involucra una diversidad de células, tejidos y órganos que desempeñan funciones específicas. Ejemplo sistema digestivo: boca, esófago, intestino, etc. que trabajan coordinadamente para realizar la digestión.

Nivel ecológico

Individuo u organismo

Los individuos pluricelulares funcionan integralmente independientemente que intercambian sustancias, energía e información con el ambiente. Un individuo puede ser animal, planta, hongo y el ser humano.





Especie

Constituida por un grupo de individuos con características morfológicas y fisiológicas similares, que tienden a aparearse entre sí, dando origen a una cría fértil. Ejemplo gato, perro, hombre.



Población

Conjunto de individuos de una misma especie que habitan en un área determinada y coinciden en el tiempo. Ejemplo manada de leones



Comunidad

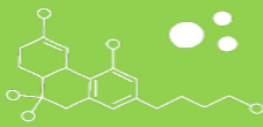
Está formada por el conjunto de poblaciones de seres vivos que habitan en una zona, en un momento determinado. Ejemplo cebras, elefantes compartiendo un mismo hábitat.



Ecosistema

Cualquier área de la naturaleza en donde interactúan los factores abióticos y los seres vivos intercambiando materiales y energía. Pueden ser acuáticos y terrestres. Ejemplo un lago.





Bioma

Conjunto de ecosistemas que se caracterizan por una especie de plantas y animales de una zona biogeográfica. Ejemplo tundra, praderas.



Biosfera

Unidad ecológica, formada por el conjunto de todos los ecosistemas del planeta tierra. Es el lugar donde ocurre la vida desde las alturas de nuestra atmósfera, hasta el fondo de los océanos.

