

La prevención está en tus manos

El lavado de manos ayuda a prevenir enfermedades

- ✓ Después de usar **transporte público**.
- ✓ Antes de **manipular, preparar, alimentos, tocar la comida** o **después de ir al sanitario, toser, estornudar o sonarte la nariz**.
- ✓ Lava tus manos con **agua y jabón por 20 segundos**.
- ✓ **MOJA, ENJABONA, RESTRIEGA, ENJUAGA y SECA**



Disfruta la vida con Salud

“Cuidándote nos cuidamos todos”

¿CÓMO LAVAR LAS MANOS?

Eliminemos los criaderos del mosquito

Aedes Aegypti

Eliminar todos los recipientes inútiles que contienen agua en la vivienda.

Tapar recipientes en los que se recolecta agua para uso cotidiano.

Cambiar cada 3 días el agua de los bebederos de animales.

Mantener los patios limpios y ordenados.



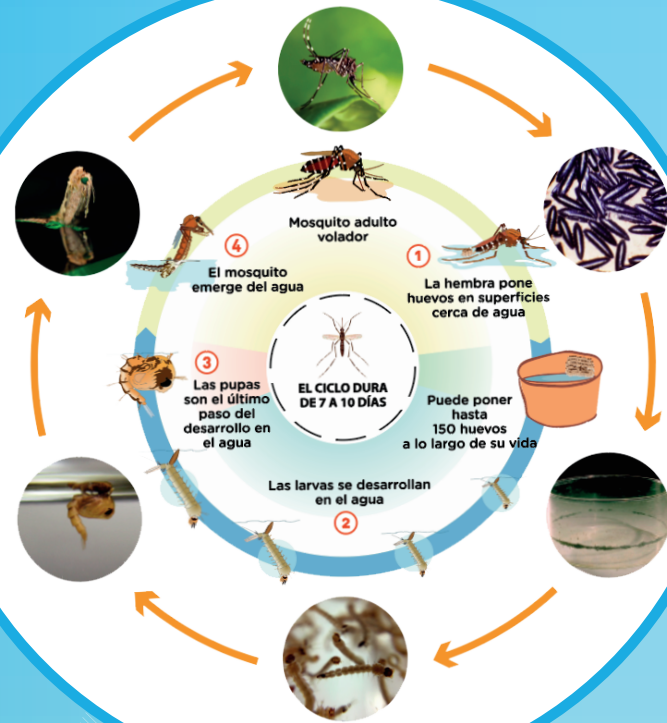
TIPOS DE DENGUE

DENGUE CLÁSICO

- Fiebre.
- Dolor de cabeza.
- Erupciones en la piel.
- Dolor muscular y de articulaciones.

DENGUE HEMORRÁGICO

- Fiebre.
- Dolor o sensibilidad en el estómago.
- Vómitos con sangre-Sangrado por la nariz o encías.
- Defecación con sangre.
- Fatiga.



Principales síntomas del DENGUE



VIRUELA SÍMICA (MONKEYPOX)



La viruela símica se caracteriza por erupción o lesiones cutáneas que suelen concentrarse en la cara, las palmas de las manos y las plantas de los pies.

SUS SÍNTOMAS



Fiebre

Dolor de cabeza

Inflamación de ganglios

Erupción o lesiones en la piel o mucosas

Dolores musculares y de espalda

PARA PREVENIRLA



1. **Lávate las manos** frecuentemente.

2. Evita las **relaciones sexuales con múltiples parejas**.

3. Evita el **contacto estrecho con una persona con síntomas**.



VIH-SIDA

VIH significa Virus de Inmunodeficiencia humana, causante de la infección del mismo nombre. Las siglas "VIH" pueden referirse al virus y a la infección que causa. SIDA significa síndrome de Inmunodeficiencia Adquirida. El SIDA es la fase más avanzada de la infección por el VIH.

Se contagia mediante el intercambio de líquidos corporales de la persona infectada, como la sangre, la leche materna, el semen o las secreciones vaginales.

SÍNTOMAS

- Fiebre.
- Dolor de cabeza.
- Dolor muscular y articular.
- Erupción.
- Dolor de garganta y llagas dolorosas en la boca.
- Ganglios linfáticos inflamados, principalmente en el cuello.
- Diarrea.
- Pérdida de peso.
- Tos.
- Sudores nocturnos.

"Educar
Salva VIDAS"

¿QUÉ ES VAPEAR?

Vapear simula fumar

Los vaporizadores que funcionan a batería generan un aerosol que parece vapor de agua, pero que contiene nicotina, saborizantes y más de 30 químicos adicionales. El aerosol se inhala y llega a los pulmones, donde la nicotina y los químicos ingresan al torrente sanguíneo.

La conducta de vapear introduce nicotina en el cuerpo. Y la nicotina es muy adictiva y puede hacer lento el desarrollo cerebral en los adolescentes y afectar a la memoria, la concentración, el aprendizaje, el auto-control, la atención y el estado de ánimo.

EFFECTOS NEGATIVOS DEL VAPEO

- Lesiones en el **árbol bronquial** entre otros daños.
- **Asma.**
- **EPOC.**
- Retraso en el **desarrollo intrauterino o trastornos en la coagulación.**
- **Alta** exposición a la nicotina.
- Peligro de **tabaquismo dual.**
- Ingesta de la **sustancia, Tetrahidrocannabinol o THC.**

